

# System sterujący GenyXeco



Szafa sterująca posiada wewnątrz wbudowane elementy zasilania, zabezpieczenia i sterowania niezbędne do realizacji automatycznego sterowania procesem technologicznym wytwarzania masy betonowej. Pulpit sterowniczy posiada szereg przycisków i przełączników umożliwiających ręczne lub automatyczne sterowanie. Tablica synoptyczna daje wizualizację pracy prowadzonych operacji procesu technologicznego.

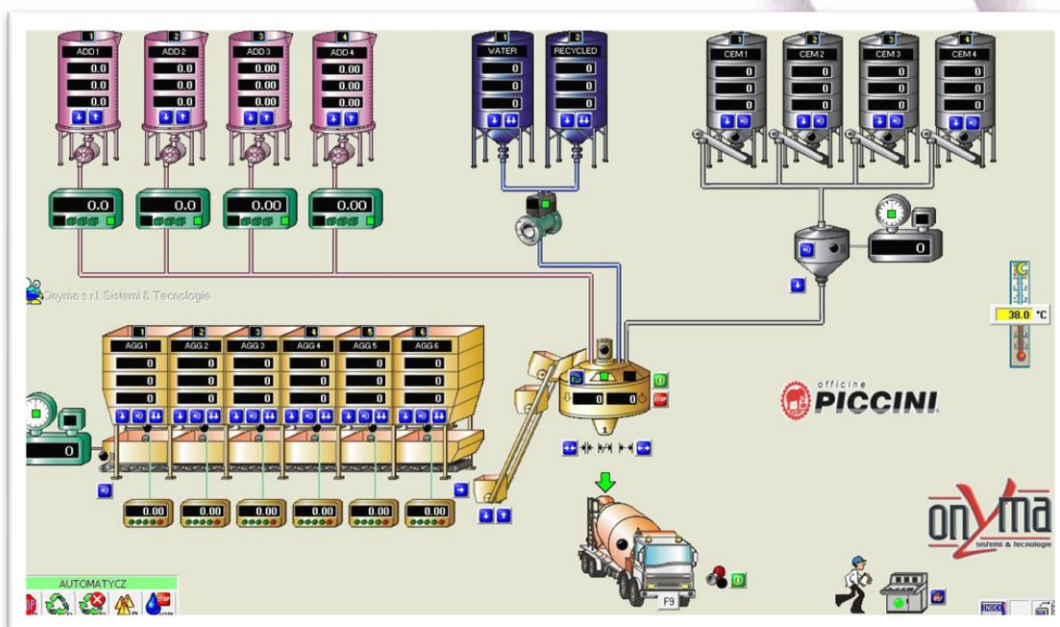
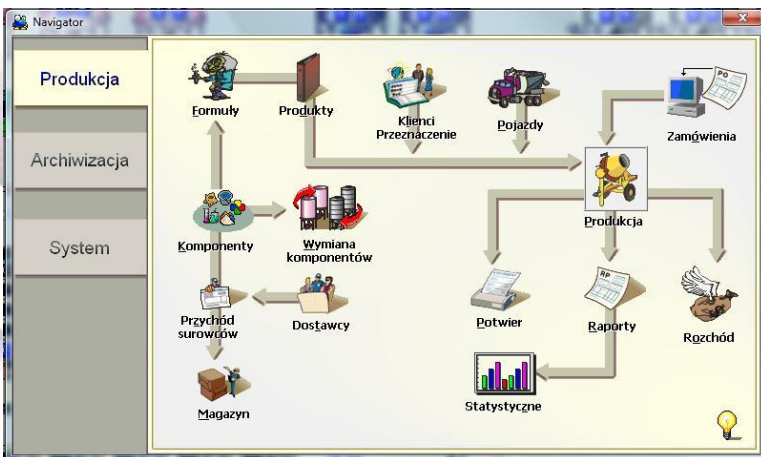
## Dane techniczne PC wchodzącego w skład systemu sterującego:

- Komputer IBM z procesorem Pentium 4 3 GHz
- Pamięć systemowa 80 Gb
- Wejście na dyskietki 3" 1/2 typ DD/HD (1,44 Mb)
- Kolorowy monitor LCD o przekątnej 17"
- Łącze RS-232
- Połączenie z drukarką
- 6 wejść na USB
- Oprogramowanie Windows XP
- Sterownik PC/PLC, moduł 485
- Sterownik PLC z kartą wejścia i wyjścia

## Możliwości systemu:

- Możliwość zarządzania wagowego 8 rodzajami kruszywa;
- Możliwość zarządzania wagowego 6 rodzajami cementu;
- Możliwość zarządzania 2 rodzajami wody, czystej i z recyklingu objętościowo jak i wagowo;
- Możliwość zarządzania 4 rodzajami dodatków chemicznych objętościowo jak i wagowo;
- Możliwość zarządzania 4 sondami wilgotności w trybie ręcznym jak i automatycznym;
- Automatyczne uruchomienie w momencie włączenia systemu;
- Przejrzyste MENU umożliwiające operatorowi łatwą, bazującą na intuicji obsługę;
- Możliwość przeprowadzania kilkunastu operacji jednocześnie;
- Dynamiczna wizualizacja procesu produkcyjnego;
- Zarządzanie bazą danych, receptur, klientów, placów budów, pojazdów, dokumentów przewozowych, zużycia surowców, wyrobu gotowego i raportami;
- Zarządzanie zleceniami i rozliczanie wykonanej produkcji;
- Możliwość zaprogramowania dziennej produkcji (plan załadunku);

- Zarządzanie dokumentami dostawy zgodnie z normami EU i automatyczny wydruk na końcu (lub na początku) każdego załadunku betonomieszarki;
- Możliwość zarządzania dokumentami dostawy także przy produkcji w trybie ręcznym;
- Możliwość ustawienia parametrów betoniarni, w celu uzyskania optymalnego wykorzystania jej możliwości produkcyjnych;
- Automatyczna kompensacja wilgotności na podstawie wskazań sondy lub ręczna korekta z klawiatury;
- Możliwość ustawienia wszystkich parametrów Konfiguracji betoniarni, aby przeprowadzić kalibrację parametrów fizycznych i mechanicznych systemu w celu uzyskania maksymalnej wydajności, włącznie z kontrolą trybu pustych wag, automatycznego ustawienia przepływu wtórnego, tarowania wag, czasów opróżniania, automatycznej wibracji i fluidyzacji, zmniejszania ustawień, przerwy cykli i ponownego startu z klawiatury;
- Możliwość wcześniejszego dozowania części wody (z dozy) do betonomieszarki w celu wypłukania znajdujących się tam resztek;
- Sterowanie czasami poszczególnych etapów procesu technologicznego w celu optymalizacji jego przebiegu i zużycia surowców;
- Możliwość ustawienia kolejności dozowania składników, czasów mieszania i optymalnych czasów rozładunku;
- Automatyczny podział zleceń w oparciu o możliwości produkcyjne betoniarni, mieszadła i betonomieszarek na samochodzie;
- Kalibracja kanałów analogowych (wag), testy działania urządzeń (wejścia i wyjścia) bezpośrednio z komputera;
- Możliwość ustawienia kluczy oprogramowania w celu ochrony zastrzeżonych lub szczególnie ważnych funkcji, które można wykonywać przy pomocy programu dzięki wspierającemu system sterownikowi programowalnemu PLC
- Możliwość przesyłania danych produkcyjnych online z biura do betoniarni i odwrotnie;
- Możliwość zarządzania i wydruku historii alarmów i czasu ich wystąpienia;
- Możliwość wydruku parametrów ustawienia maszyny;
- Wydruk w trzech egzemplarzach.



S.S. Trasimeno Ovest 161/c  
06074 Perugia -Italy - Fraz. Olmo  
Tel. 075 51801 Fax 075 5179166

[www.officinepiccini.com](http://www.officinepiccini.com)  
e-mail: [info@officinepiccini.it](mailto:info@officinepiccini.it)

Autoryzowany przedstawiciel na rynku polskim:

**Budo-Sprzęt Opole**

ul. Budowlanych 50; 45-124 Opole; Tel (fax) 077 442 80 48,  
[www.budosprzetopole.pl](http://www.budosprzetopole.pl); email: [biuro@budosprzetopole.pl](mailto:biuro@budosprzetopole.pl)